

会社概要

社 名 株式会社 システム情報
 英字名 SYSTEM INFORMATION CO.,LTD.
 本 社 東京都中央区勝どき1-7-3 勝どきサンスクエア7F
 T E L 03-5547-5700 (代表) 03-5547-5702 (営業部門 直通)
 F A X 03-5547-5820
 U R L https://www.sysj.co.jp/

創 業 昭和55年(1980年)1月12日
 役 員 代表取締役社長 岩澤 俊典
 取締役 小島 隆利
 取締役 西 直史
 取締役 神代 雅史
 監査役 金子 俊幸

資 本 金 3億50百万円
 年 商 [連結] 153億27百万円 (2023年9月)
 社 員 数 [連結] 1087名 (2023年10月)

事 業 内 容 各種業務系/基盤系システムの構築に関する技術サービス
 クライアント・サーバシステム
 インターネット/イントラネット関連システム
 保険業務システム
 Webアプリケーションシステム

関 係 会 社 株式会社エーエスエル
 株式会社SICデジタル

主要取引先
 (五十音順) 株式会社SBI証券
 株式会社NTTデータ
 MS&ADシステムズ株式会社
 カゴメ株式会社
 かんぼシステムソリューションズ株式会社
 株式会社クレディセゾン
 シック・ジャパン株式会社
 日鉄ソリューションズ株式会社
 第一生命情報システム株式会社
 東芝デジタルソリューションズ株式会社
 日本アイ・ビー・エム株式会社
 日本ヒューレット・パッカード株式会社
 株式会社野村総合研究所
 BIPROGY株式会社
 みずほ情報総研株式会社
 三菱電機株式会社
 三菱電機インフォメーションシステムズ株式会社
 三菱電機インフォメーションネットワーク株式会社
 株式会社リコー

ビ ジ ネ ス
 パートナ
 契 約 株式会社NTTデータ (ビジネスパートナー)
 日本アイ・ビー・エム株式会社 (コアパートナー)
 三菱電機インフォメーションシステムズ株式会社 (MDISソフトウェアパートナーズ)
 日本ヒューレット・パッカード株式会社 (認定パートナー)
 AgileCx0 Transformation Partner (ビジネスパートナー)
 BIPROGY株式会社 (Business Service Partner)
 東芝デジタルソリューションズ株式会社 (エグゼクティブパートナー)

資 格 ・ 加 盟
 団 体 等 CMMIレベル5 達成
 ISO/IEC 27001 (ISMS) 登録事業者 JQA-IM0946
 ISO14001登録事業者 JQA-EM5662
 プライバシーマーク付与認定事業者 10820870
 労働者派遣事業 (許可番号: 派13-309898)
 東京中小企業投資育成株式会社 投資会社
 社団法人情報サービス産業協会 (JISA) 法人会員
 PMI日本支部 法人スポンサー会員
 ITコーディネータ協会賛助会員



Value Engagement Partner

— お客様の価値観を共有するパートナー

Philosophy

企業理念

われわれは、常に新しい技術で情報化社会の発展に貢献できる企業でありたい。

われわれは、お客様に技術力はもちろんのこと、会社および社員一人一人が信頼される誠実な企業でありたい。

われわれは、社員の個性を尊重するとともに、技術力およびその他自己の向上を図ろうとすると、社員を全力でバックアップする企業でありたい。

われわれは、一人一人が自己責任および他人への思いやりの精神と、プラス思考で行動し、チャレンジ精神旺盛な企業でありたい。



Value Engagement Partner

— お客様の価値観を共有するパートナー —

お客様の価値観を共有できるパートナーを目指して

近年、企業の経営においてIT戦略の重要性は高まる一方であり、それを支えるシステムの構築には高度な技術力と高い品質が求められています。

私たちシステム情報（以下SI&C）は、「誠実さをモットーに、技術と品質でお客様のビジネスに貢献したい」との熱い思いでシステム開発を行ってきました。設立以来培ってきた経験から、開発には組織の技術力と社員個人の技術力の両輪が不可欠と認識しています。この思いから、CMMIを通じた組織の成熟とPMP資格取得による各社員の育成に取り組みました。現在では、PMP資格保有者がCMMI準拠の当社開発標準（SICP）を実践する体制を確立しており、お客様からも高い評価をいただいています。

今後も、お客様にとってのITの価値を理解し、お客様のニーズを満たす最適なサービスを提供できるよう、より一層システム開発サービスに磨きをかけ、全社一丸となって邁進いたします。

安心していただけるように

SI&Cは、お客様から安心してシステム開発をお任せいただけるように、各種標準規格に準拠したマネジメントシステムを構築し、認証を取得しています。社員一人一人もITプロフェッショナルとしてよりハイレベルな資格の取得を通じて力量向上に努めており、常に組織としてのブラッシュアップを図っています。

（詳しくは「SI&Cの取り組み」をご覧ください。）



JQA-IM0946
登録活動範囲は
会社1社参照



10820870



JQA-EM5662



CMMI DEV / 5SM

CMMI@V2.0 / Exp. 2024-09-30 / Appraisal #55620

History

沿革



Value Engagement Partner

— お客様の価値観を共有するパートナー —

1980年	1月	東京都港区赤坂2-8-11に資本金500万円にて会社設立
1981年	8月	東京都渋谷区渋谷2-12-6に本社移転
1983年	8月	東京都渋谷区恵比寿1-10-5に本社移転
1986年	5月	東京都文京区本郷1-5-7に本社移転
2000年	8月	東京都中央区勝どき1-7-3に本社移転
2005年	12月	プライバシーマーク付与認定取得
2006年	9月	CMMILレベル3達成
2007年	1月	ISO14001認証取得
	9月	社団法人情報サービス産業協会に法人会員登録
2008年	4月	プロジェクトマネジメントプロフェッショナル (PMP) 取得社員50名達成
	7月	PMI東京支部に法人スポンサー会員登録
	12月	プロジェクトマネジメントプロフェッショナル (PMP) 取得社員70名達成
2010年	9月	CMMILレベル4達成
	12月	ISO/IEC 27001 (ISMS) 認証取得
2012年	3月	プロジェクトマネジメントプロフェッショナル (PMP) 取得社員100名達成
	11月	CMMILレベル5達成
2013年	10月	東証JASDAQ上場
2014年	10月	プロイスト株式会社を子会社化
2015年	10月	プロイスト株式会社を吸収合併 株式会社エーエスエルを子会社化 関西システムソリューションズ株式会社を子会社化 (現株式会社SICデジタル)
2015年	11月	CMMILレベル5達成(継続)
2017年	3月	株式会社シンクスクエアを子会社化
2018年	9月	東証市場第二部に上場市場変更
2018年	10月	CMMILレベル5達成(継続)
2019年	3月	東証市場第一部銘柄に指定
2021年	4月	株式会社シンクスクエアを吸収合併
2021年	9月	CMMILレベル5達成 (継続)
2022年	4月	東証市場第一部からプライム市場に移行
2023年	11月	MBO (マネジメント・バイアウト) のための公開買付けが成立
2024年	2月	東証プライム市場上場廃止

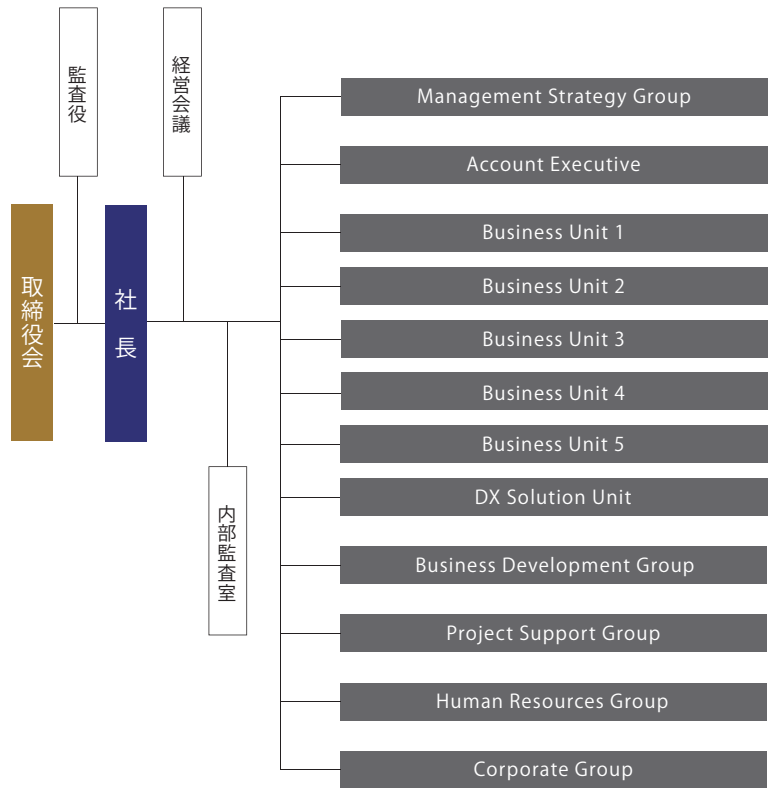
Organizational Chart

組織図



Value Engagement Partner

— お客様の価値観を共有するパートナー



Access Map

アクセスマップ

東京都中央区勝どき1-7-3 勝どきサンスクエア7F
都営地下鉄大江戸線「勝どき駅」 A1出口 徒歩0分（駅直結）



SI&Cの取り組み

プロジェクト管理の取り組み (PMP/CMMI/SI&C開発標準-SICP-)

SI&Cは、複雑・短納期化するシステム開発には国際標準に則ったプロジェクト管理が重要と考え、社員、組織にわたる活動を続けています。

■ PMP取得 (150名)

個々の社員のプロジェクト管理能力アップのため、国際資格であるPMP取得を推進し、現在ではPMP認定者は150名に達しています。その他、情報処理技術者、データベースなどIT資格取得を会社として推奨しています。

■ CMMI (レベル5達成) **CMMI DEV / 5** SM

システム開発を行う組織のプロセス改善モデルとアセスメント手法であるCMMIに基づき、ソフトウェア開発プロセスの改善に組織全体で取り組み、2012年11月に最高の成熟度レベルであるレベル5を達成しました。

さらに2021年9月にもレベル5を達成 (継続) しました。

■ SI&C開発標準 (SICP) 策定

国際資格/標準であるPMP、CMMIをベースに40年に及ぶSI&Cの開発ノウハウを整理、統合し、当社開発標準 (SICP = SI&C system Integration Control Process) を策定しました。SICPを全社のプロジェクト開発に適用し、お客様より高い評価をいただいています。



Value Engagement Partner

— お客様の価値観を共有するパートナー

公的認証規格をベースとした継続的改善への取り組み

SI&Cは、下記の公的認証規格に基づきマネジメントシステムを構築・運用し、会社および全社員が一丸となって実施・維持・改善活動を推進しています。



ISO27001
(情報セキュリティ)

JQA-IM0946
登録活動範囲は
会社HP参照



プライバシーマーク
(個人情報保護)

10820870



ISO14001
(環境)

JQA-EM5662

PMP (Project Management Professional)

米国PMI (Project Management Institute) が認定するプロジェクトマネジメントに関する資格です。PMIが発行する知識体系ガイド (PMBOK = A Guide to Project Management Body of Knowledge) に基づくプロジェクトマネジメントエリアに関する知識と理解度をはかることをその目的としています。現時点ではプロジェクトマネジメントに関する国際標準的な資格となっています。

CMMI (Capability Maturity Model Integration)

米国カーネギーメロン大学 (CMU) のソフトウェア工学研究所 (SEI) が開発したソフトウェア開発プロセスの能力成熟度モデルです。組織のプロセス能力 (成熟度) を5段階で評価し継続的な改善を促す、体系的なプロセス改善のためのモデルです。現在ではソフトウェア開発能力を測る国際標準的な指標となっています。

ISO27001認証制度

ISO27001の要求事項に適合した情報セキュリティマネジメントシステム (ISMS) を構築し、情報セキュリティに対する管理策を適切に実施し、適正にリスク管理している事業者を認証する制度です。認証機関から認証された事業者には『ISO27001』の使用が許可されます。

プライバシーマーク制度

JISQ15001の要求事項に適合した個人情報保護マネジメントシステム (PMS) を構築し、個人情報の取扱いを適切に実施し、適正に管理している事業者を認定する制度です。認定機関から認定された事業者には『プライバシーマーク』の使用が許可されます。

ISO14001認証制度

ISO14001の要求事項に適合した環境マネジメントシステム (EMS) を構築し、環境に対する活動を適切に実施し、適正に管理している事業者を認証する制度です。認証機関から認証された事業者には『ISO14001』の使用が許可されます。

License

資格保有一覧

(2023年9月末在籍数)

プロジェクト資格

プロジェクトマネジメントプロフェッショナル (PMP)	150名
-----------------------------	------

ITコーディネータ

ITコーディネータ	11名
-----------	-----

情報処理技術者

情報セキュリティスペシャリスト	12名
-----------------	-----

データベーススペシャリスト	20名
---------------	-----

ネットワークスペシャリスト	9名
---------------	----

エンベデッドシステムスペシャリスト	2名
-------------------	----

システムアーキテクト	11名
------------	-----

プロジェクトマネージャ	8名
-------------	----

システム監査技術者	1名
-----------	----

情報処理安全確保支援士	17名
-------------	-----

応用情報技術者	183名
---------	------

基本情報技術者	393名
---------	------

ベンダー系・メーカー系

TERASOLUNA認定技術者	11名
-----------------	-----

ORACLE MASTER (Silver/Gold/Platinum)	67名
--------------------------------------	-----

シスコ技術者認定 (CCNA®/CCENT®/CCNP®)	26名
-------------------------------	-----

クラウドベンダー資格 (Azure/AWS/GCP)	162名
----------------------------	------

その他

LPIC	16名
------	-----

ITIL® Foundation	21名
------------------	-----



Value Engagement Partner

— お客様の価値観を共有するパートナー

事業内容

お客様のニーズを満たす最適なサービスを提供いたします。

SI&Cはシステムインテグレータとして、業務システムの開発やインフラ環境の構築、その他ITソリューション、コンサルティングなどの幅広いサービスを行っています。昨今のIT革命によって、情報システムに対するニーズは一層の多様化の傾向を強めています。SI&Cは40年以上にわたる豊富な経験とノウハウを活かしてお客様と価値観を共有し、お客様のニーズに最適なサービスを提供いたします。



Value Engagement Partner

— お客様の価値観を共有するパートナー

サービスメニュー

■ SIサービス

システムインテグレーション

- システム分析/提案
- システム設計
- アプリケーション開発
- 各種インフラ環境構築
- 各種マイグレーション
- システム運用
- アプリケーション保守対応

SEサービス

- 設計支援
- 開発支援
- 導入支援
- プロジェクトマネジメント支援
- 運用支援
- 保守支援

■ ITソリューションサービス

お客様のシステムやIT環境向上のために、性能検証やDBチューニング、各種ソリューションのデモなどを行います。また、プロジェクトの開始に先がけて、最新のハード・ソフトウェア製品の動作検証等を行い、安定した高品質の開発を支援します。

■ コンサルティングサービス

プロセス改善コンサルティング

システム開発プロセスの弊社標準や、開発標準テンプレートなどを用いてプロセス改善に向けた最適なご提案を提供いたします。

CMMI[®]導入コンサルティング

CMMIの導入に関する各種コンサルティングサービスを提供いたします。

プロジェクト実行支援コンサルティング

PMOの運営のご支援や、上流工程から下流工程に至るまでの実行プロセスすべてに関するご提案を提供いたします。

発注者向けプロジェクト推進支援コンサルティング

発注者向けの実行プロセスにおける支援、検証等の実施計画や方針についてのコンサルティングを行います。

Webアプリケーション脆弱性診断コンサルティング

Webアプリケーションの脆弱性診断の実施要領を策定いたします。

IT人材育成コンサルティング

ITCやPMPなどの資格取得のトレーニングや、実践的なPM育成や各開発局面における育成トレーニングをコーディネートいたします。

■ 研究・開発

プロジェクトマネジメントや開発標準、開発ツールに関する研究開発を行っています。

開発実績

業 種	主要業務・機能の実績
生命保険	保険種別：個人、団体、個人年金 業務・機能：新契約、保全収納、支払、給付、代理店、加入内容照会、福利厚生、会員管理、商品改訂、年金支払
損害保険	保険種別：自動車、火災・地震、傷害、海上、旅行、超保険、貿易、産科医療補償、船舶、団体、再保険 業務・機能：新契約、保全収納、支払、内容照会、満期、精算、病院評価、商品改訂、リスク管理、申込書、ロジカルチェック
共済保険	保険種別：生命保険、損害保険、火災保険、生活総合共済、遺族共済、年金 業務・機能：加入保全、請求支払、収納代行、見込顧客、決算/統計
銀 行	デリバティブ、為替取引、私募債、コミット、金商法、クリアリング、CRM、電子決済、債権・債務相殺、ネットバンキング、グループ会社間決済
証 券	デリバティブ取引、債券ポジション、リスク管理、債権約定、FX、委託取引約定、取引情報、国債価格情報提供、契約情報管理、気配配信
ローン・カード	審査、契約、融資、請求、支払、回収、返済、確定拠出年金、会員、事務センター業務、情報系、財務会計、取引先管理、債権管理
通信キャリア	管理（顧客、料金、請求・収納、サービス、代理店、呼情報）、課金調整、料金計算、事業者間精算、プロビジョニング、メディアーション、優先接続、回収代行、与信、CTI、IVR、経営戦略、経理I/F
携帯電話	管理（顧客、料金、督促、CP、SIM端末、故障、付加サービス）、異動、レーティング、料金帳票、移動機取扱系、情報系、修理系、データ移行、地図情報、携帯Mail、ICカード系、迷惑メール、会計
広告・情報提供	CM管理（番組、番組共通、スポット経理）、視聴率管理、情報系、求人サイト、転職サイト、プライダルサイト、照会系
インターネット・放送	双方向処理、管理（加入者、TV局情報、放送スケジュール、鍵）、DRM、番組検索、セグメタ集約、映像配信、放送補完、メタデータ、与信、コンテンツ管理
製 造	特許（出願：国内・外国、維持、年金、抵触調査）、ドライバ提供、管理(MFPリモート、取引店、顧客、契約、部品調達)、生産受給、生産調整、在庫収支、決済、電子チラシ
流 通	通販サイト構築、小売会計（売上・請求・仕訳）、物流管理
公 共	電波申請・照会、特許(実用新案、各種審査、意匠審査)、産業財産権検索、職員録、電力(充電、エネルギー利用状況・効率化、託送料金、設備、検針)、マイナンバ
航 空	航空情報管理、乗員管理、チケット管理、追尾、デジタルサイネージ、店舗案内（空港）、運行サポート
サービス	ビル管理、健康管理（医療）、事務代行（医療）、不動産テナント契約、不動産請求管理
業務アプリケーション基盤	以下の各基盤：業務実行(Web,C/S)、アプリ、帳票、通信、GW、Web、COBOL実行、DBアクセス、オンライン、ライブラリ管理、ホスト、クライアント
組込系	プリンタ、複合機、携帯電話、ウェアラブル端末、スマートフォン
コンサルティング	CMMI、CMMI成熟度レベル判定、プロセス改善、PMO、分析・IT戦略
インフラ構築・運用	複数システムの統合、OSの仮想化、仮想Windowsサーバ、災対、OS・ミドル設定・改版、運行系ジョブ、シンクライアント、DB移行、障害切分、DB性能改善、AP移行、サーバ運用、環境構築、ウイルス対策

AIサービス

SI&Cの提供するコグニティブサービス

■ SiCCS Pack (シックス・パック) Si&C Cognitive Service Package

1. AIコンサルティング

現状評価・シーズ引き起こし・データ分析

- 現行業務・システム・保有データからAI適用領域を検索します。
- AI活用領域を定め、トライアル開発のご提案します。
- データサイエンティストや、SEと協働し、トライアル開発、AIプロダクトを通じて得たデータの分析結果を基に次サイクルの方向性を定めます。

2. AIトライアル開発

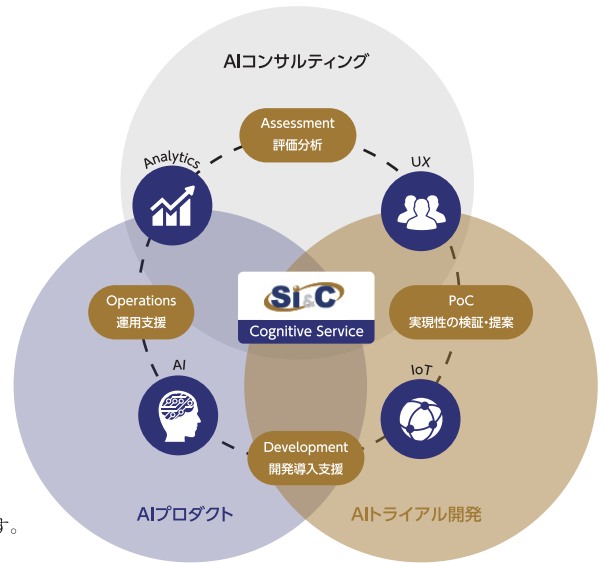
動くシステムの提供・PoCによる検証発

- AI適用領域に合う製品やデータを選定し、短期間で動くシステムを提供します。
- アジャイル開発をベースとしてUIやシステムに対する変更要求を協議の上、開発を実施します。
- PoC期間を通じて構築したシステムを利用いただき、適宜発生したデータの学習や解析を行います。

3. AIプロダクト

PoC資産のプロダクト化・サービス化

- AI適用領域に合う製品やデータを選定し、短期間で動くシステムを提供します。
- アジャイル開発をベースとしてUIやシステムに対する変更要求を協議の上、開発を実施します。
- PoC期間を通じて構築したシステムを利用いただき、適宜発生したデータの学習や解析を行います。



ソリューションサービス

■ 自然言語・音声認識ソリューション

○ 会議支援サービス (AI-Meeting)
話者の発言内容をリアルタイムに認識し、音声/テキストデータ化した内容の共有や翻訳を行うことで、リモート参加者や聴覚障害者などのコミュニケーションを支援するソリューションを提供します。

○ コールセンター業務効率化サービス
コールセンター業務の対応・記録・確認業務の効率化・応対品質向上を支援するサービスを提供します。

○ 対話応答サービス (Chatbot)
独自開発したアセット (ソフトウェア資産) により、AI技術を活用した汎用的なチャットボットを短期間で安価で提供できるサービスを提供します。

■ 画像認識ソリューション

○ 人物・物体検知サービス
人物・物体検知技術を応用し、状況理解・予測・マーケティングへの活用を支援するサービスをご提供します。

○ 商品検索サービス
画像の類似商品検索技術を活用し、価格・仕様・評価の比較するサービスをご提供します。

■ 知的探索ソリューション

○ 知的資産探索サービス
膨大な既存資産 (文書・メール・DBなど) を分析・学習することにより、情報伝達の効率化・新たなビジネス機会の創出・リスク回避を行うサービスをご提供します。

取扱製品	フレームワーク	言語
IBM Watson	TensorFlow	Java
IBM Cloud	Caffe	Python
Amazon Web Service(AWS)	Chainer	Swift
IBM SPSS Modeler	Apache Spark	R
東芝コミュニケーションAI RECAIUS		Node.js
KIBIT		

クラウドサービス

SI&Cの提供するクラウドサービス

■ パブリッククラウドサービス

1. 導入サービス 導入コンサル・設計構築

- クラウド導入にあたり、お客様の業務、課題を分析し、サービスを提案します。
- 要件をもとに、最適なクラウドサービスをアーキテクティングし構築します。
- 構築後の運用切替えや運用担当へのスキルトランスファーまでサポートします。

2. 運用代行サービス システム運用保守・請求代行

- ITILに準拠した運用サービスを提供します。
- 当社が発行したアカウント環境をご利用いただくことで、円建てでの請求処理 ができます。

3. オプションサービス 環境最適化・先端技術の取り入れ

- お客様の既存のクラウドシステムのさらなる運用自動化、コスト最適化をいたします。
- クラウドサービスに先端技術や他ベンダが提供する製品を取り入れることで、新たな価値を創造します。

認定

APNスタンダードコンサルティングパートナー

IBM Cloud Partner League

RPA業務自動化サービス

RPAはソフトウェア型の『ロボット』により、人間のパソコン操作を記録して再現するためのソフトウェアです。SI&Cは、RPAを活用したデジタル・オートメーションに向けた以下のサービスを提供します。

■ 導入コンサルティング

お客様の自動化対象となる業務選定および優先順位判断を実施、PoCによる効果検証や開発費用の概算見積りをサポートし、お客様のRPA導入をご支援します。また、業務自動化に向けてI/O(ファイル、データなど)・作業フローの整理、業務プロセス改善や自動化領域と人間が主導で行う領域の切り分けを実施します。

■ 業務自動化シナリオ作成のサポート

お客様ご自身でシナリオを作成するケースにおいて、トレーニングやQ&Aを通して開発担当者のスキルアップをご支援します。

■ 業務自動化シナリオ作成の代行・保守

お客様にご用意いただく業務フローに従い、シナリオ作成および試験を実施します。RPA単体では実装が困難な処理について、独自プログラムやライブラリを開発することや、OCR等の他システムと効果的に連携することで複雑な業務の自動化を実現します。

■ コグニティブ(AI)連携サービス

弊社が提供するコグニティブサービス(音声認識・自然言語解析・画像解析など)とRPAを連携することで、より広範囲での業務自動化を実現します。AI技術を有効活用することによって、単純な定型業務に止まらず、人間の判断を伴うような非定型業務の自動化を実現することが可能となります。

■ ライセンス販売(トライアル提供を含む)

お客様のIT環境や用途に合わせたRPA製品を選定し、弊社の取り扱い製品のライセンスを販売します。デスクトップ型・サーバー型の選択や、お客様にとって最も経済的なライセンス形態の選定を行います。



導入サービス

当社の豊富なインフラ構築実績とプロジェクトマネジメント力を活かしたクラウド環境の導入を行います。



運用代行サービス

クラウドの知識を十分に有した専任オペレータが、安全・安心なクラウド運用を提供します。



オプションサービス

最先端のクラウド技術を組み合わせることで、新たな価値を創造し、お客様のビジネスをサポートします。

環境最適化

BCP対策

セキュリティ強化

ビッグデータ分析基盤構築

プラットフォーム:Amazon Web Services / IBM Cloud 他

SynchRoid^{*1} WINACTOR^{*2}

*1 「SynchRoid」は、日本国内におけるソフトバンク株式会社の商標または登録商標です。当社は、ソフトバンク社のRPAソリューションSynchRoidの販売一次代理店です。

*2 「WinActor」は、NTTアドバンステクノロジ株式会社の登録商標です。当社は、NTTグループRPAソリューション「WinActor」の販売特約店契約を株式会社エヌティティデータと締結しております。